

38m²



1-2
osoby



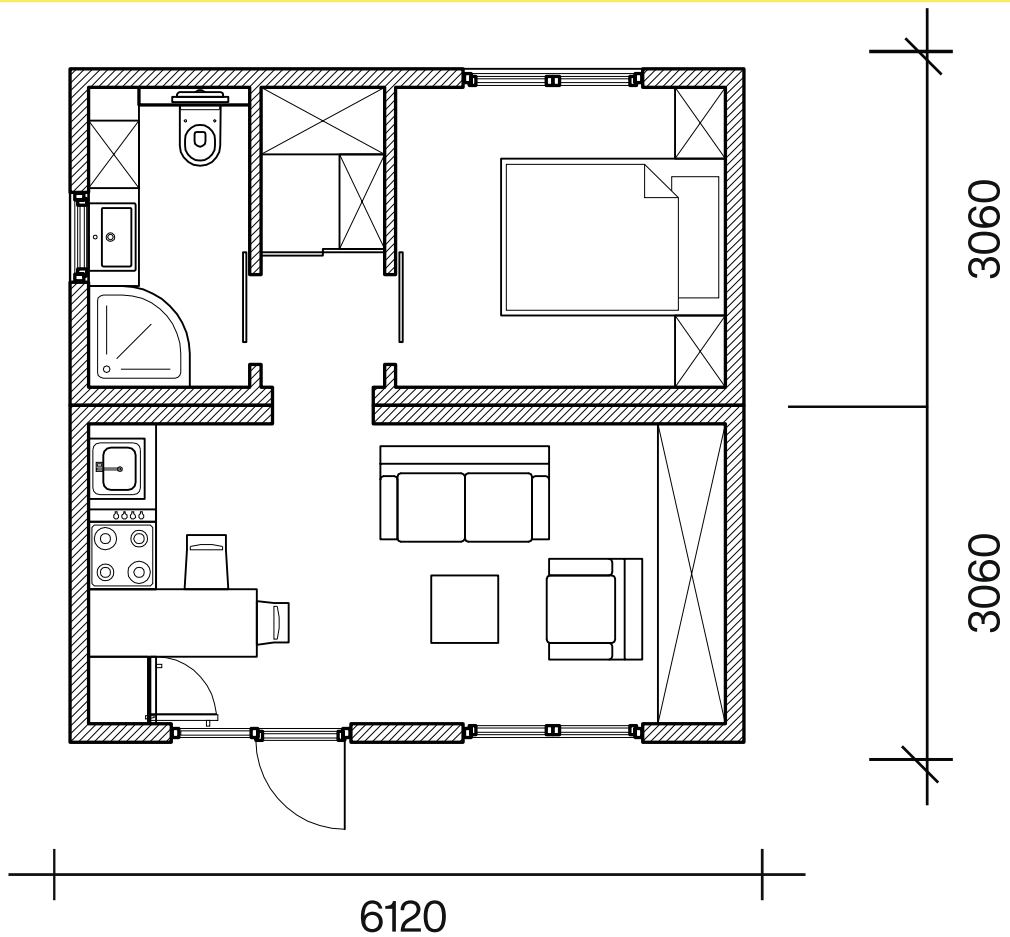
salon z aneksem
kuchennym

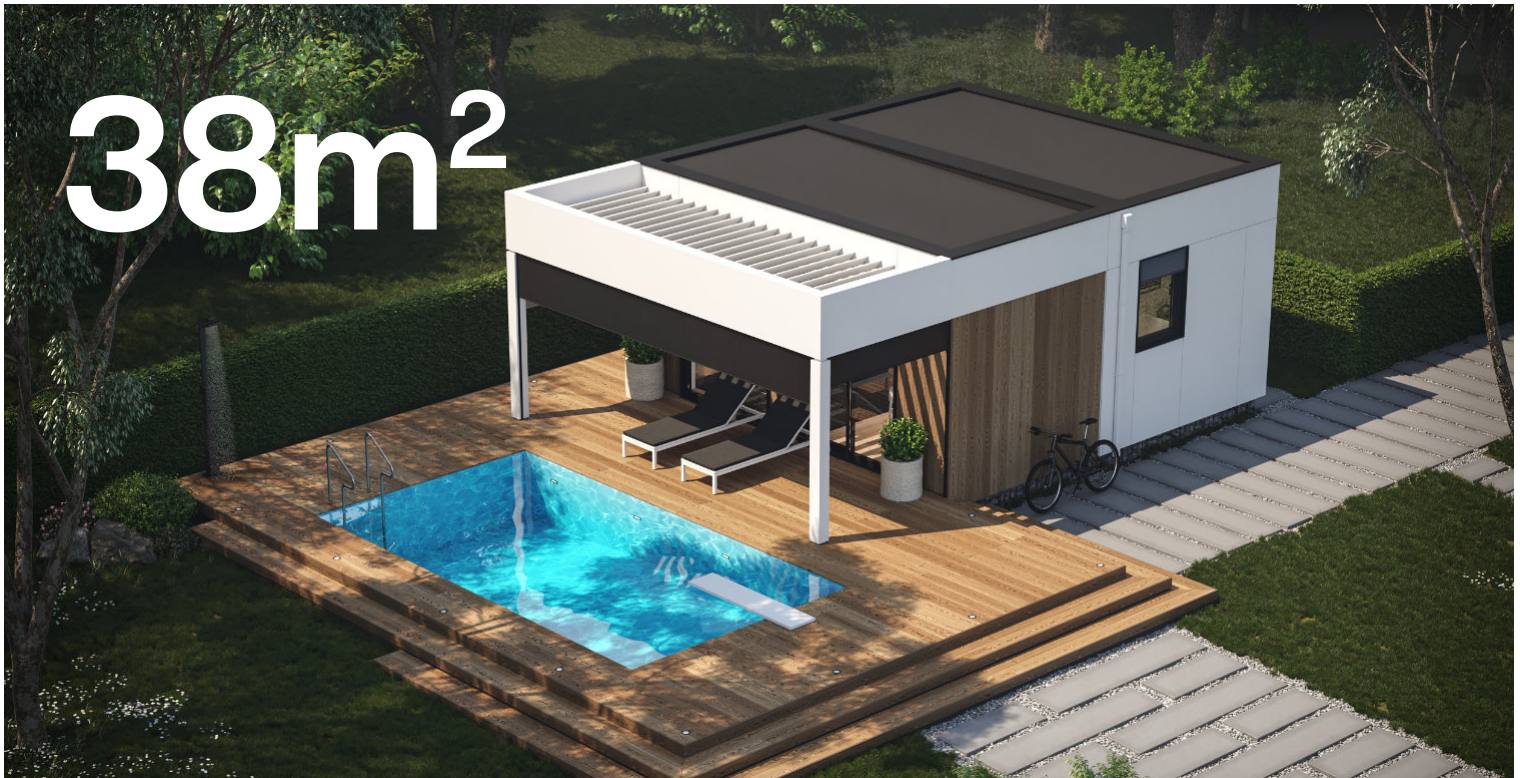


1
sypialnia



1
łazienka





38m²

DOM MODUŁOWY 38 m²

Salon z aneksem kuchennym, sypialnia, łazienka

Standard Deweloperski:

Konstrukcja	ściany nośne, podłoga, sufit - 200 mm wykonane w technologii modułowej opartej na belkach z drewna klejonego - charakteryzującego się większą wytrzymałością niż stal, ocieplenie 180 mm NEOPOR firmy BASF (Niemcy) - materiał izolacyjny spełnia normy obowiązujące przy budowie budynków pasywnych, stabilność systemu obustronnie zamyka płyta EGGER OSB (Austria)
Dach	pokrycie membraną PCV - zapewniającą 100 % szczelności dachu z orynnowaniem, kąt nachylenia 2,5 stopnia
Okna, drzwi zewnętrzne	stolarka okienna PCV, sześciokomorowa trzyszybowa, drzwi wejściowe
Elewacja	panel kompozytowy, drewno termicznie stabilizowane
Instalacja elektryczna	rozprowadzone przewody elektryczne, osadzone puszkami pod gniazdkami i włącznikami, zamontowana rozdzielnia elektryczna
Instalacja wodno-kanalizacyjna	punkty wodno-kanalizacyjne w aneksie kuchennym i łazience, zamontowany stelaż podtynkowy
Sufit	podwieszany z płyt gipsowo-kartonowych
Ściany	ściany wewnętrzne wykończone płytami gipsowo-kartonowymi

Montaż domu na działce klienta

Cena: 190 tys.